

CARTA 1

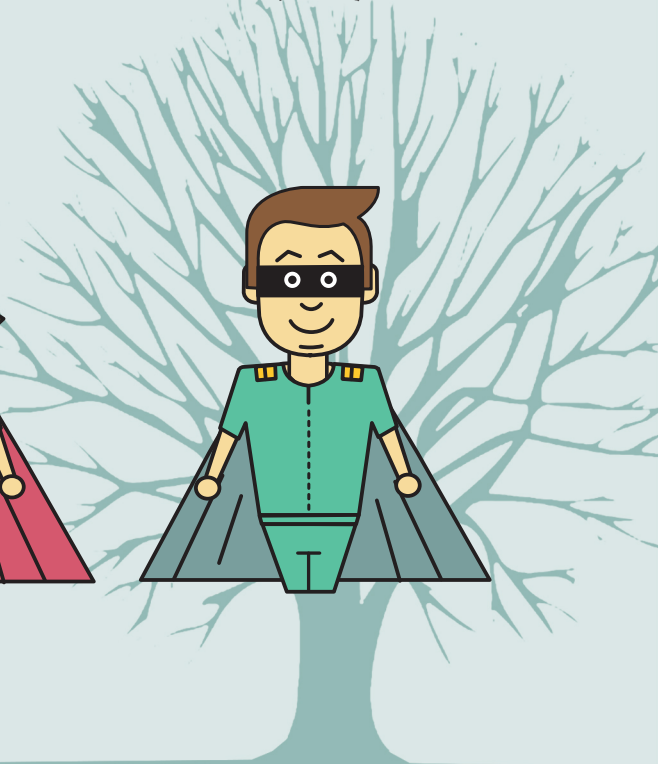
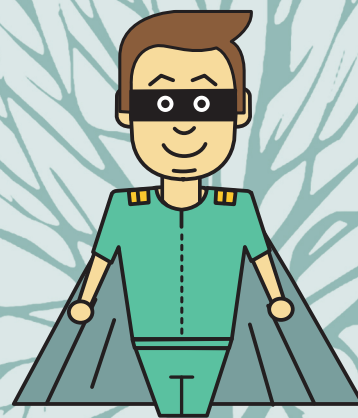
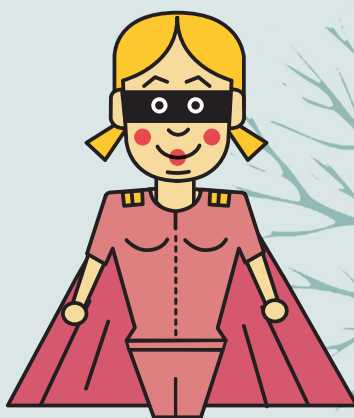
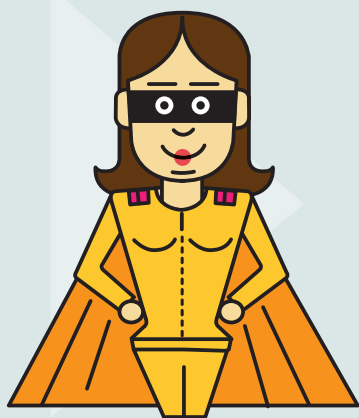
Hola, somos el equipo **SUPER ERRE!**

Os escribimos porque tenemos una misión muy importante y queremos que nos ayudéis. Con vuestra ayuda cuidaremos la naturaleza, los árboles, las plantas y los animales, evitando que sean invadidos por la basura. ¿Queréis ayudarnos y ser parte de nuestro equipo?

Si la respuesta es sí, podéis poner la huella de vuestros dedos en el dibujo que os vamos a hacer llegar. Así, mis compañeros y yo sabremos que contamos con vuestro apoyo y, todos juntos, conseguiremos cuidar la naturaleza.

Además, así tendréis en clase la imagen de un bosque para recordar: ¡que la naturaleza hay que cuidar!

Os iremos enviando cartas presentándonos y explicándoos cómo podéis hacerlo.



CARTA 2

Hola, me presento. Soy María de La Reducción, y pertenezco al equipo Super Erre.

Mi misión es conseguir que no haya basura ni en el suelo, ni en las mesas, ni siquiera en las papeleras o en los cubos de basura!

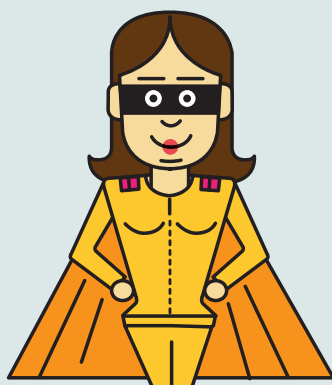
A mí me parece muy bien que comáis frutas y verduras, porque sus cáscaras alimentan a mi uno de mis mejores amigos, mi compi Compostador.

¡Las cáscaras no son basura! Compostador se encarga de convertirlas en abono que permite que las plantas crezcan para que vosotros y muchos animales podáis comer.

El color preferido de mi compi Compostador es el marrón, porque es el color del abono, ¿y sabéis cómo se puede llamar también a ese abono?

¡Se llama casi como él!
¡Compost!

Os voy a hacer un dibujo para que lo entendáis mejor.



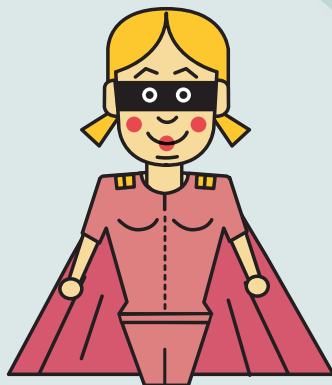
CARTA 3

Hola, soy **Isa, La artista de La Reutilización**. Yo también pertenezco al equipo Súper Erre.

Los árboles, las plantas y los animales están muy contentos con el esfuerzo que habéis hecho para hacer abono con las cáscaras de las frutas que coméis.

¡Pero es muy difícil comer solo frutas y verduras! Por eso vengo a ayudaros, para que otras cosas no acaben en el cubo de la basura y para evitar que los residuos invadan la naturaleza. Siempre digo que "Si las cosas se pueden reutilizar, entonces en el cubo de la basura no van a acabar!"

Por eso me gusta que utilicéis, para beber agua u otras bebidas, botellas que se puedan rellenar, o que uséis el papel por las dos caras. ¡También sé transformar un trozo de cartón en un camión! Y muchas cosas más que os voy a enseñar, y para las que sólo necesitamos... ¡nuestra creatividad! Vosotros, para ayudarme, también vais a tener que convertir os en artistas.



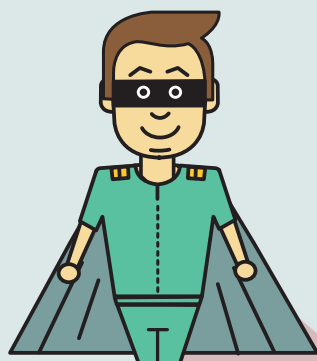
CARTA 4

Hola, soy **Rubén**, el niño que recicla bien.

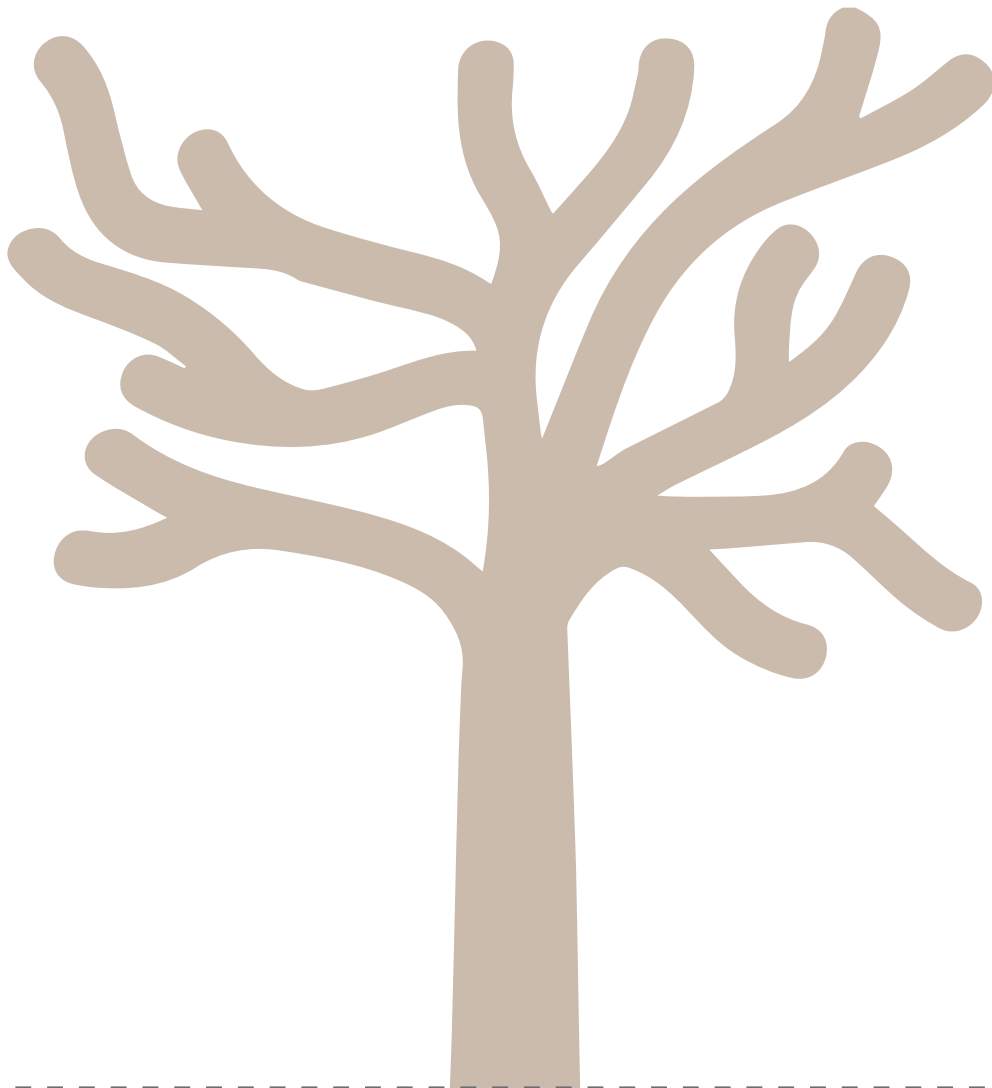
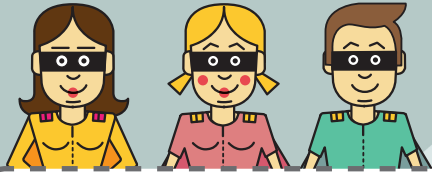
Os escribo, porque por mucho que os ayude Isa, ¡algunas cosas tenemos que tirar! Y cuando eso ocurre, a mí Isa recurre. Vengo acompañado por unos trabajadores incansables, mis amigos Los **magicladores**.

Los **magicladores** pueden tener forma de caja, de cubo o de contenedor. Podemos reconocerlos fácilmente porque son de diferentes colores, ya que se encargan cada uno de ellos de un solo tipo de residuos. Los **magicladores** amarillos se encargan de los envases. Los **magicladores** azules se encargan del papel. Los verdes del vidrio y los grises de todo lo demás... ¡Menos de las cáscaras de la fruta y la verdura, que ya sabéis que son para nuestro **compi Compostador**! El trabajo de los **magicladores** también es evitar que los residuos invadan la naturaleza. Por eso se llevan cada tipo de residuo a una fábrica donde podrán reciclarse y volver a convertirse en cosas nuevas, ¡como por arte de magia! Pero cuidado, esa magia se puede acabar, por eso de los **magicladores** no hay que abusar y siempre, antes de reciclar, ¡hay que reducir y reutilizar!

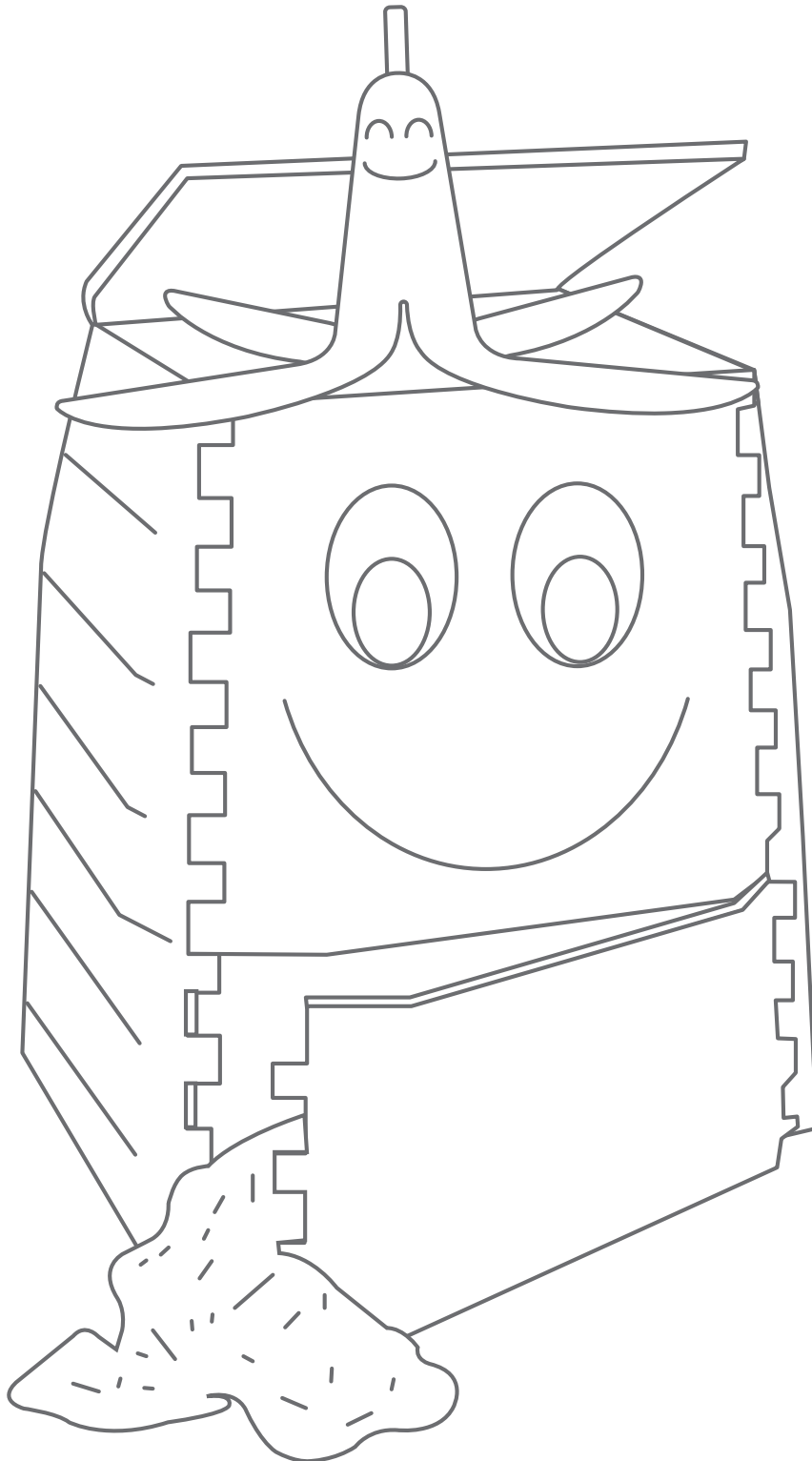
Para que entendáis mejor de qué cosas se encarga cada **magiclador**, podéis mirar los dibujos que os he enviado.



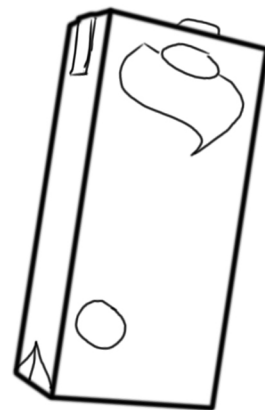
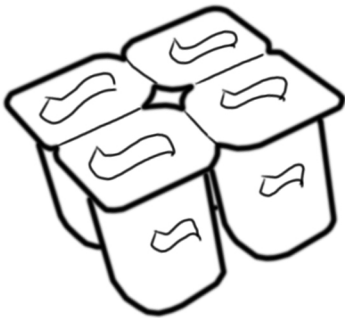
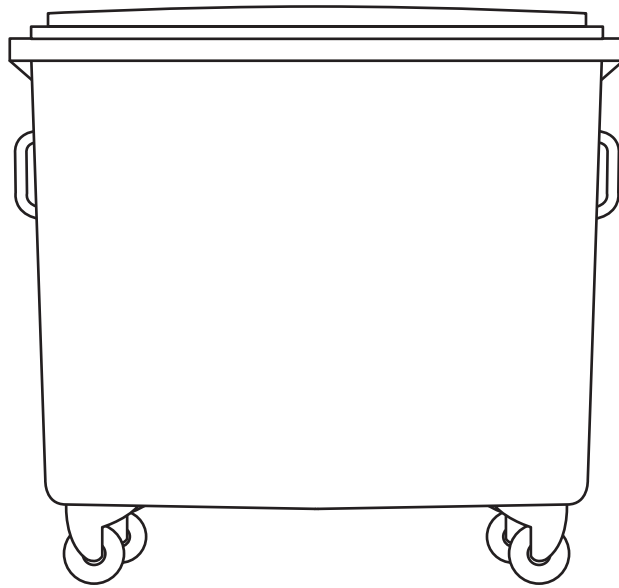
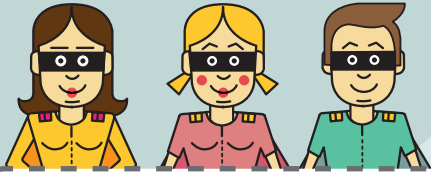
ACTIVIDAD 1.1

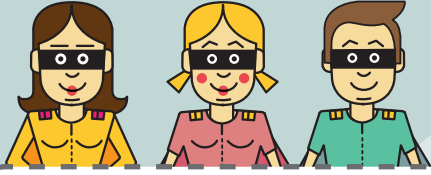


ACTIVIDAD 2.1

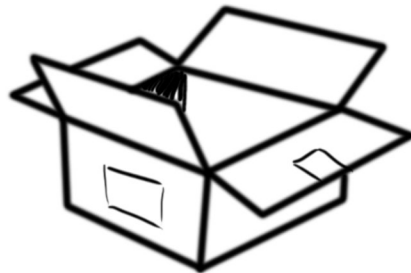
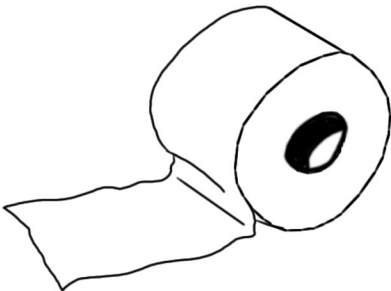
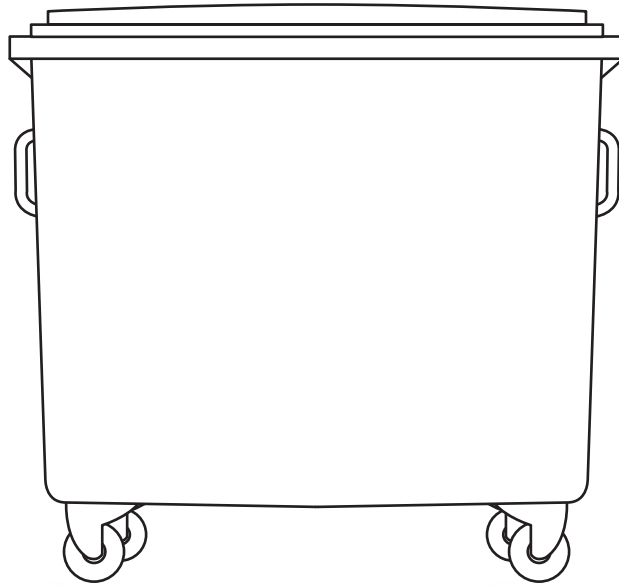


ACTIVIDAD 3.1





ACTIVIDAD 3.2



ACTIVIDAD 3.2

